

Making space for water in the Bodrog River Basin

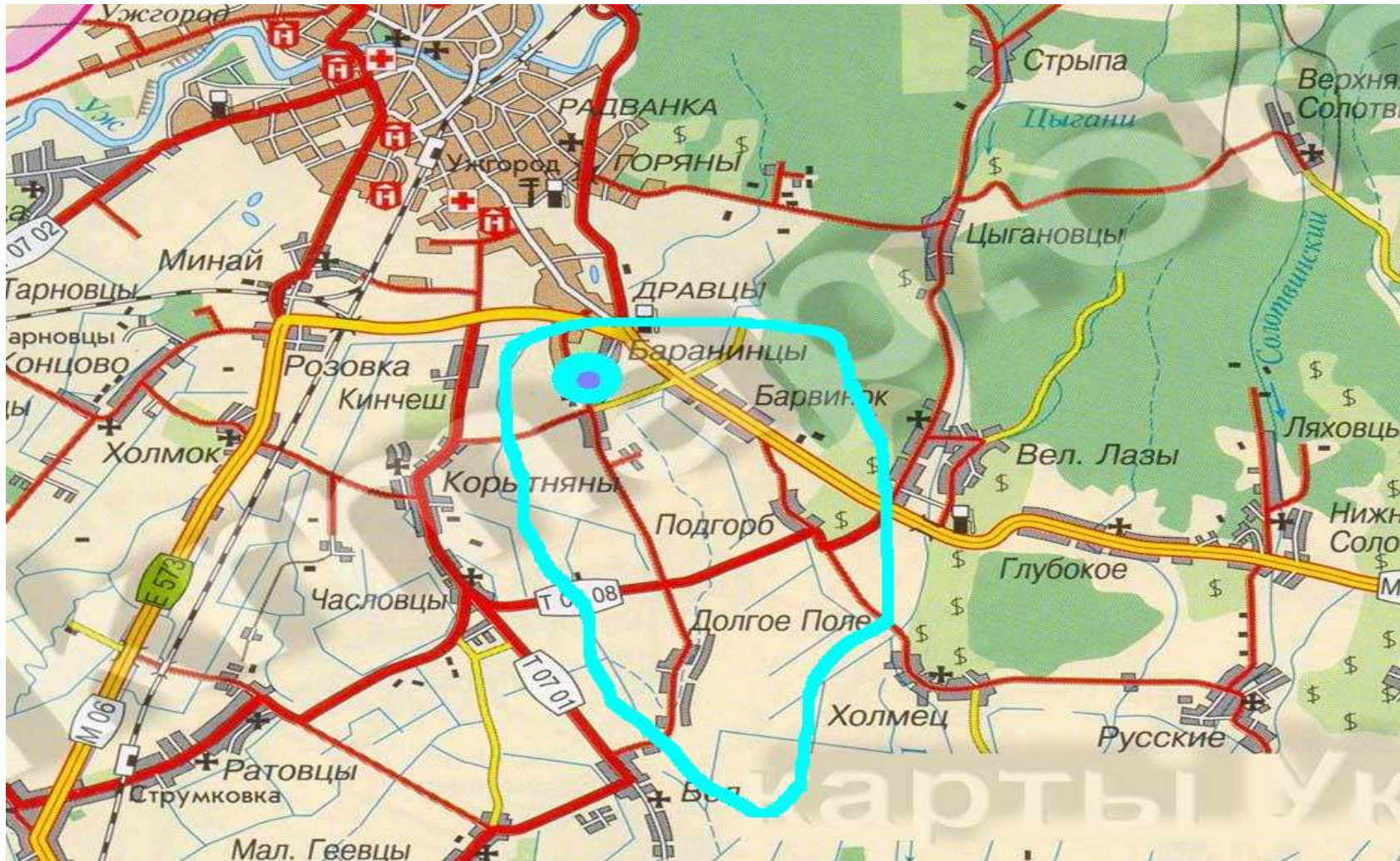
**Управління паводковими водами
в басейні річки Това
на території Баранинської сільської ради**

В. Манівчук О. Марушевська, Е. Осійський



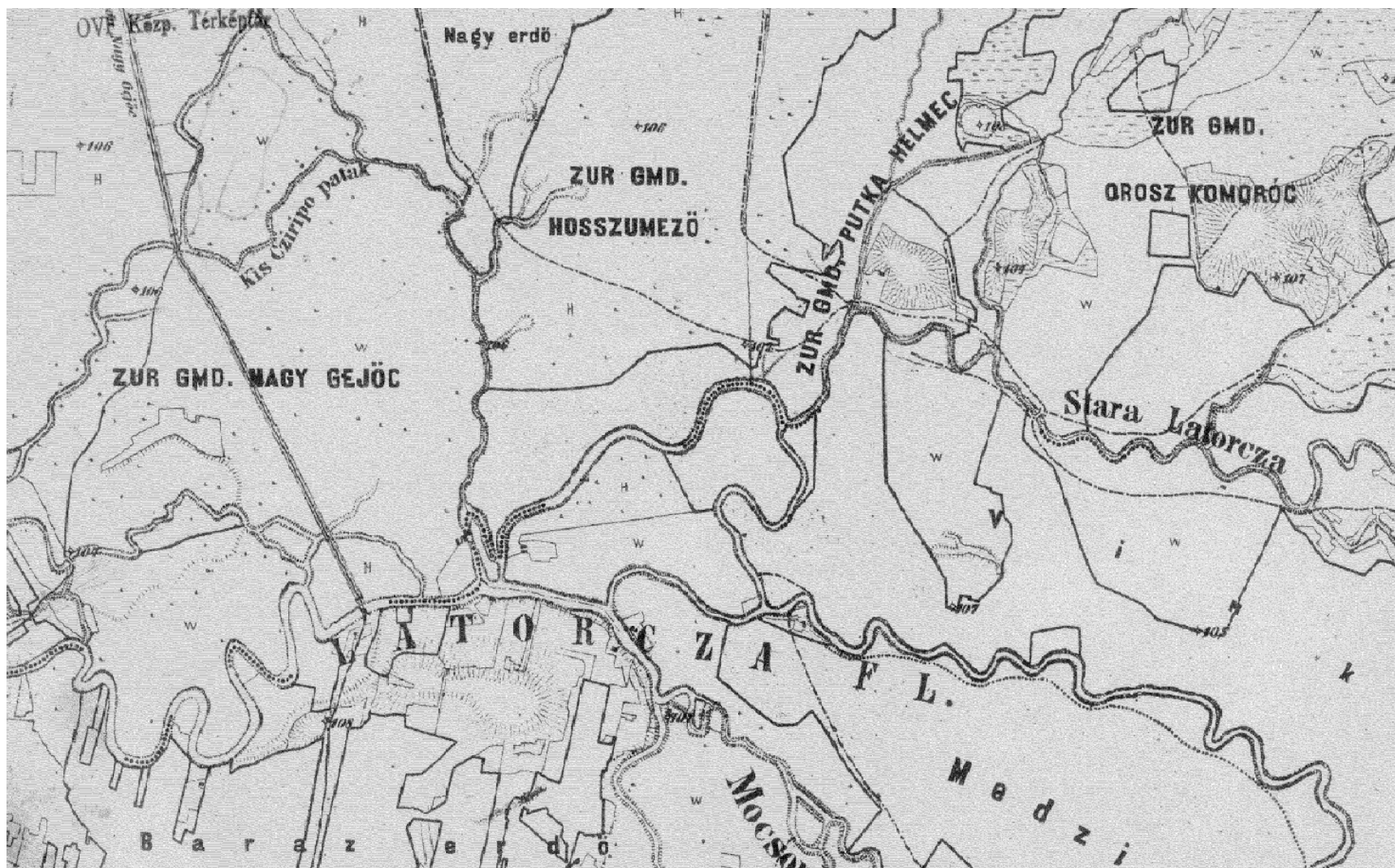
Територія впровадження проекту





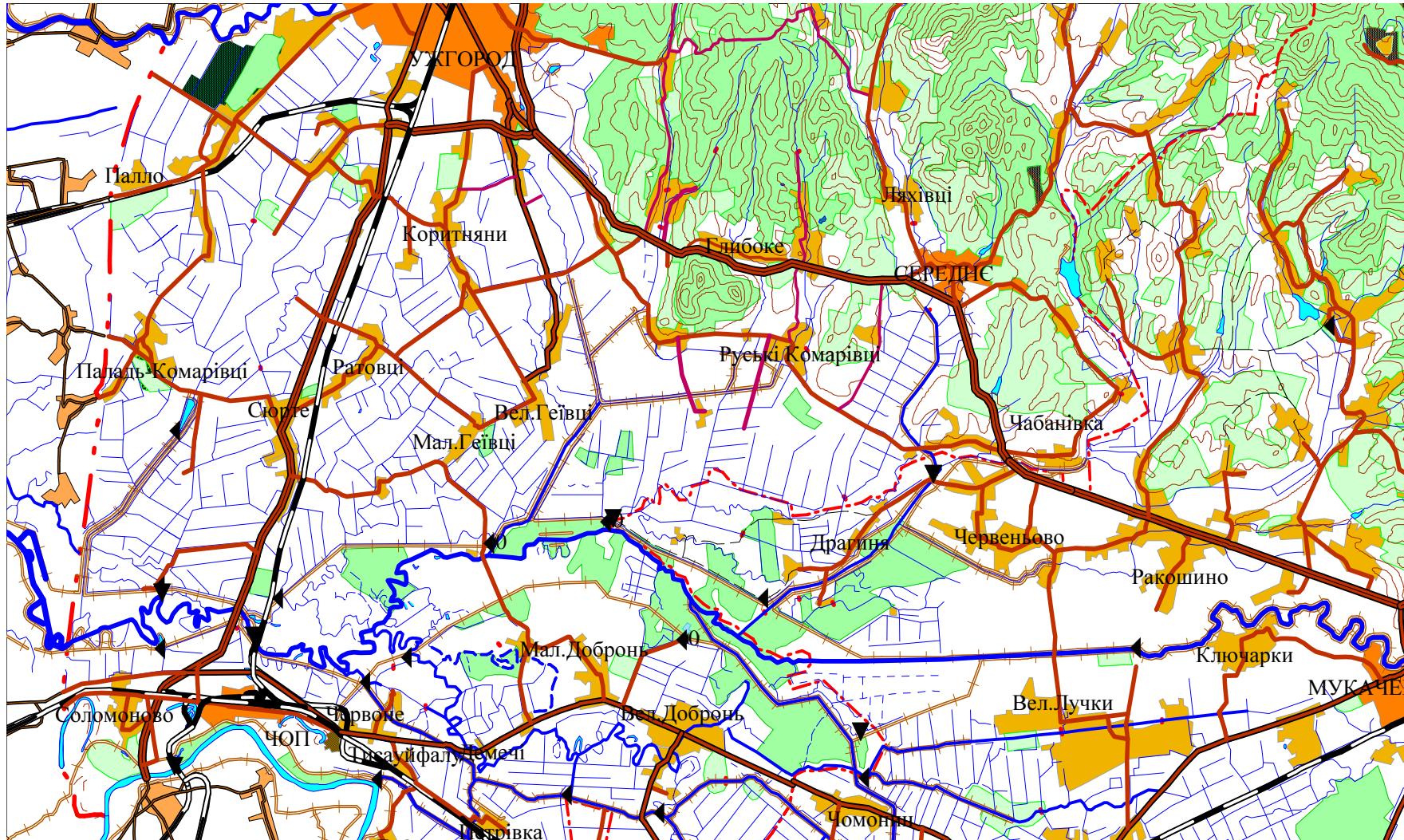
Територія Баранинської сільської ради





Історична мапа, середина 19 ст.





Сучасний стан Латорицької ПС



СХЕМА

басейна р.Тиса
з протиаводковими заходами
М 1 : 150 000

- Умовні позначення
- існуючі дамби;
 - протиаводкові ємкості, які вважаються невідкладними;
 - першочергові протиаводкові ємкості;
 - ємкості, які пропонуються на
 - які пропонуються

**Програма
комплексного протиаводкового
захисту в басейні р.Тиси у Закарпатській
області на 2002-2006 роки та прогноз до
2015 року (затверджена постановами
КМУ № 1388 від 24.10.01р.
та №130 від 13.02.06р.)**

- **Головна мета українського компоненту проекту:** *продемонструвати спільну взаємодію громади та водогосподарських служб в питаннях протипаводкового захисту*
- **Головний партнер:** *Закарпатська обласна організація Всеукраїнської Екологічної Ліги*
- **Тривалість – 18 місяців**
- **Загальна сума українського компоненту :**
10 000 USD



**All-Ukrainian
ECOLOGICAL
LEAGUE**



Заплановані заходи

- розробити стратегію управління паводковими водами на території Баранинської сільської ради;
- Розробити рекомендації щодо оптимізації режиму роботи насосної станції НС-5;
- розповсюдити розроблені рекомендації між сусідніми сільськими громадами
- Проведення практичних протипаводкових заходів





р. Това в с. Баранинці





р. Това в с. Довге Поле





р. Това, с. Довге Поле, після сильних дощів





Підтоплення дворрогосподарств в с. Довге Поле





НС №5 с. Малі Геївці





НС №5 с. Малі Геївці





Шлюз та аванкамера НС №5





Новозбудована дамба поблизу НС-5





**Стан внутрігосподарської сітки
меліоративних каналів Латорицької ПС**





ДЯКУЮ ЗА УВАГУ!

